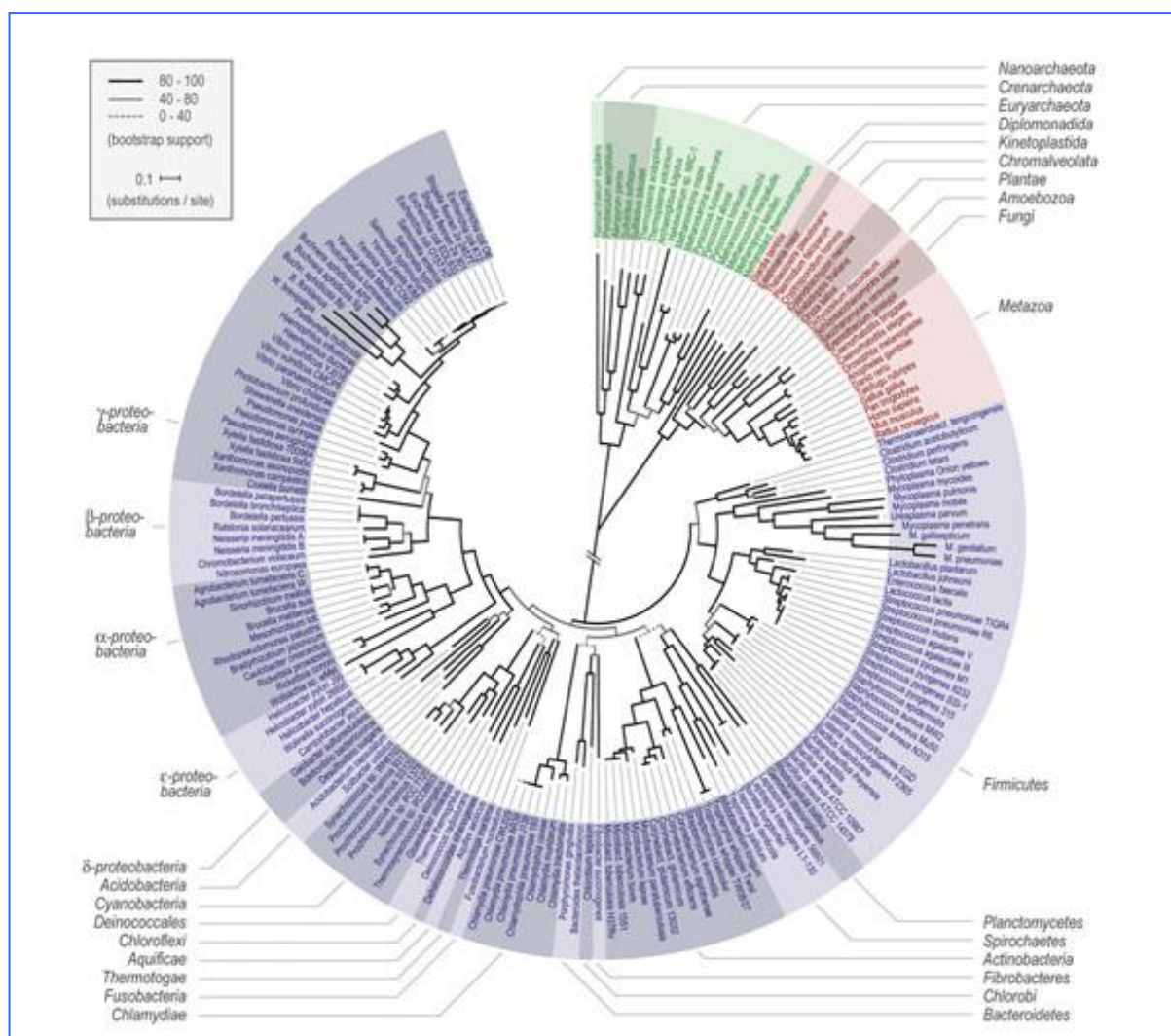


Современные представления о системе живого

(черновик)

Дерево жизни или дерево трех доменов



F. D. Ciccarelli, T. Doerks, C. von Mering, C. J. Creevey, B. Snel & P. Bork. Towards automatic reconstruction of a highly resolved tree of life. *Science*, 3 March 2006.

Рисунок взят с сайта EMBL

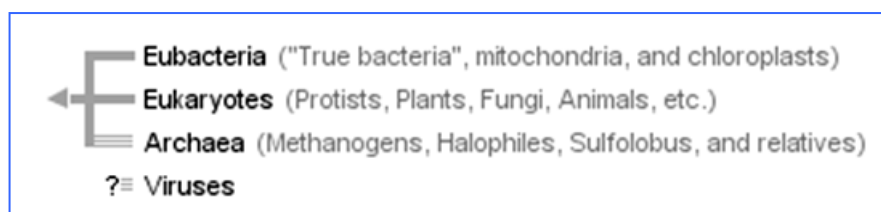
Дерево построено на основе анализа различий между родственными белками в организмах разных таксонах. Расстояния между двумя таксонами по дереву тем больше, чем сильнее различаются белки. Соответственно, чем больше такие расстояния, тем больше эволюционное расстояние между соответствующими видами, тем раньше они разошлись в процессе эволюции.

Синим отмечены таксоны домена Эубактерий, зеленым – домена Архей, розовым – домена Эукариот.

Не трудно также увидеть секторы Fungi (грибы), Plantae (растения) и Metazoa (животные)

Из дерева следует, что разнообразие эубактерий превышает разнообразие и эукариот и архей. Другими словами, люди больше похожи на амёб, нежели многие бактерии друг на друга.

Три домена на сайте [The Tree of Life Web Project \(ToL\)](http://The Tree of Life Web Project (ToL))



Взаимоотношения между доменами пока неясны. Наиболее популярные варианты:

