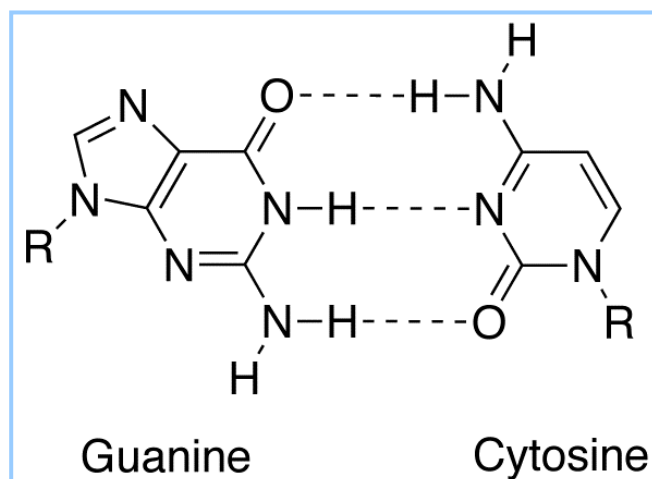
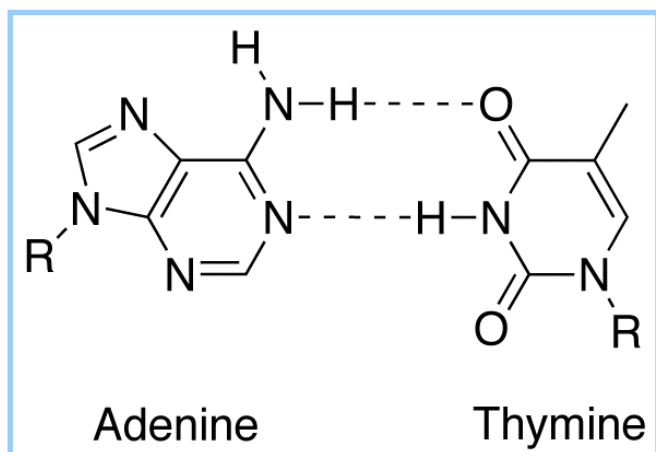


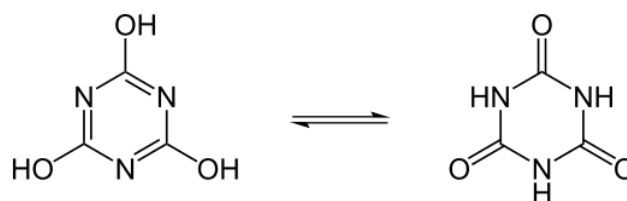
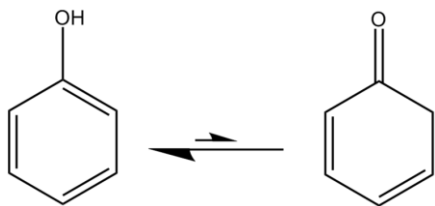
Упражнение к теме «Структура ДНК»

Канонические (Уотсон-Криковские пары)



Подсказка

Таутомерия (от греч. ταύτις — тот же самый и μέρος — мера) — явление обратимой изомерии, при которой два или более изомера легко переходят друг в друга. При этом устанавливается таутомерное равновесие, и вещество одновременно содержит молекулы всех изомеров в определённом соотношении. Примеры:



Загадочная картинка №1

Найдите канонические пары! Подпишите названия азотистых оснований.

