

Пока нерешенная проблема

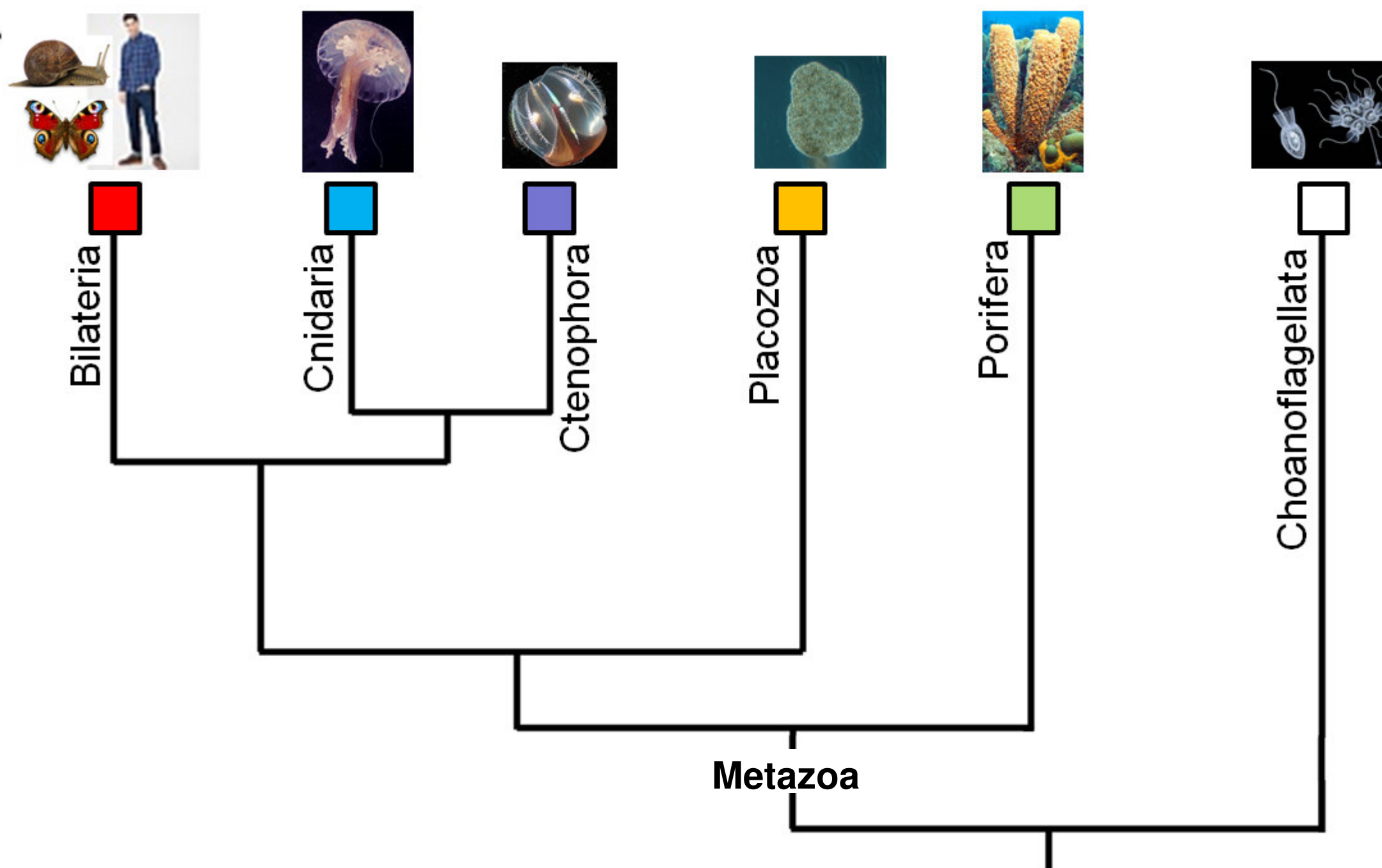
Выделяют пять главных групп животных (Metazoa):

- 1) Porifera (губки);
- 2) Placozoa (пластинчатые, Trichoplax);
- 3) Cnidaria (стрекающие, кораллы, медузы и их родственники);
- 4) Ctenophora (гребневики);
- 5) Bilateria (животные с двусторонней симметрией тела, т.е. все остальные).

Филогенетические связи между этими группами до сих пор являются предметом научных споров ([Whelan et al., 2015](#), [Telford, 2016](#))

„_”_

Наиболее популярный и наиболее традиционный вариант филогенетического дерева:



Другие, не менее заслуживающие внимания варианты ([H.-J. Osigus et al., 2013](#)):

